

## Certificat d'authenticité

### Masque polychrome - Gouro / Guro - Côte d'Ivoire

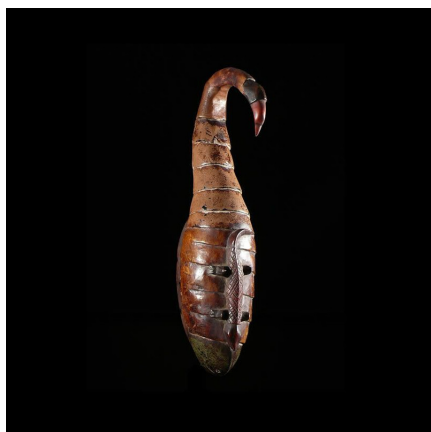
**Résumé** Les danses et cérémonies rituelles ou profanes sont encore très présentes de nos jours chez les Gouro. Il en existe des dizaines, avec pour chaque type de danse de nombreux masques associés.

---

#### Caractéristiques

<b>Ethnie :</b>	Gouro / Guro
<b>Pays d'origine :</b>	Côte d'Ivoire
<b>Zone de collecte :</b>	Côte d'Ivoire, Yamoussoukro
<b>Ancienneté présumée :</b>	entre 1960 et 1970
<b>Aspect de surface :</b>	d'usage
<b>Etat apparent :</b>	très bon état
<b>Etat de conservation :</b>	dans son jus
<b>Appartenance :</b>	ex collection particulière Europe
<b>Test laboratoire :</b>	non testé
<b>Hauteur, en cm :</b>	48
<b>Poids, en grammes :</b>	1026
<b>Socle :</b>	non

---



Certifié le 27 juil. 2024