

## Certificat d'authenticité

### Masque Gelede - Yoruba - Nigeria - Culte Gelede

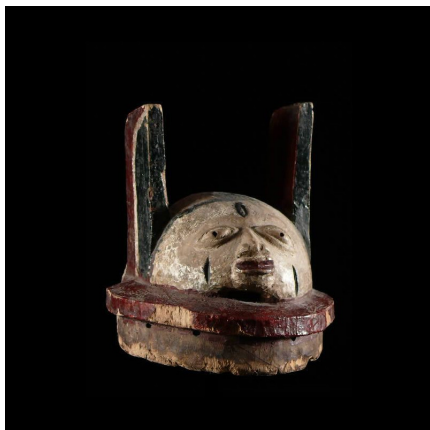
**Résumé** La société des Gèlèdè est organisée autour des "mères" et se réunit la nuit. Les "mères" sont censées alors se transformer en oiseaux et être invitées par les âmes à examiner les éventuels problèmes de la communauté.

---

#### Caractéristiques

|                               |                   |
|-------------------------------|-------------------|
| <b>Ethnie :</b>               | Yoruba / Yorouba  |
| <b>Pays d'origine :</b>       | Bénin             |
| <b>Zone de collecte :</b>     | Bénin, Porto-Novo |
| <b>Ancienneté présumée :</b>  | circa 1950        |
| <b>Aspect de surface :</b>    | d'usage           |
| <b>Etat apparent :</b>        | très bon état     |
| <b>Etat de conservation :</b> | dans son jus      |
| <b>Appartenance :</b>         | collecte in situ  |
| <b>Test laboratoire :</b>     | non testé         |
| <b>Hauteur, en cm :</b>       | 23                |
| <b>Poids, en grammes :</b>    | 787               |
| <b>Socle :</b>                | non               |

---



Certifié le 7 déc. 2021