

## Certificat d'authenticité

### Masque Ngon Ntang - Fang / Betsi - Gabon - Masques du Gabon

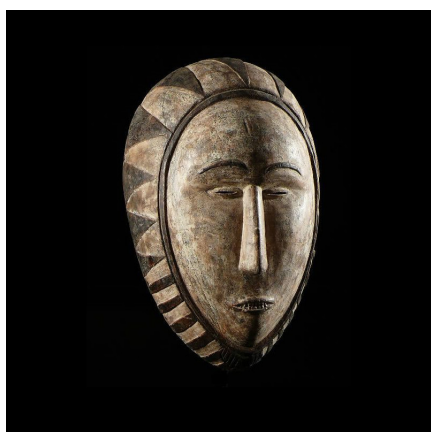
**Résumé** Pratiqué depuis la nuit des temps par le peuple Fang de la région de l'Estuaire du Gabon, « Ngon-ntang » est un rite initiatique qui obéit à certains principes ancestraux, et de ce fait, ses adeptes seraient conduits et dirigés par des esprits invisibles au...

---

#### Caractéristiques

<b>Ethnie :</b>	Fang
<b>Pays d'origine :</b>	Gabon
<b>Zone de collecte :</b>	Gabon, Libreville
<b>Ancienneté présumée :</b>	entre 1960 et 1970
<b>Aspect de surface :</b>	d'usage
<b>Etat apparent :</b>	très bon état
<b>Etat de conservation :</b>	dans son jus
<b>Appartenance :</b>	collecte in situ
<b>Test laboratoire :</b>	non testé
<b>Hauteur, en cm :</b>	32
<b>Poids, en grammes :</b>	614
<b>Socle :</b>	non

---



Certifié le 9 nov. 2025