

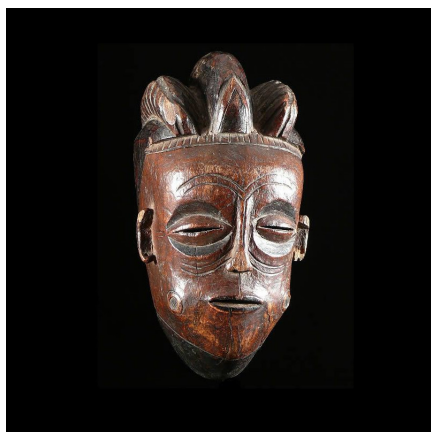
Certificat d'authenticité

Masque Nalindele - Luvale - Mozambique

Résumé Les peuples Luvale, Lunda, Luchazi, Tskokwe et Mbunda utilisent un masque représentant une ancêtre femme. Ce type de...

Caractéristiques

Ethnie :	Luvale
Pays d'origine :	Angola
Zone de collecte :	Angola, Luanda
Ancienneté présumée :	circa 1950
Aspect de surface :	d'usage
Etat apparent :	très bon état
Etat de conservation :	dans son jus
Appartenance :	collecte in situ
Test laboratoire :	non testé
Hauteur, en cm :	25
Poids, en grammes :	656
Socle :	non



Certifié le 27 juil. 2024