

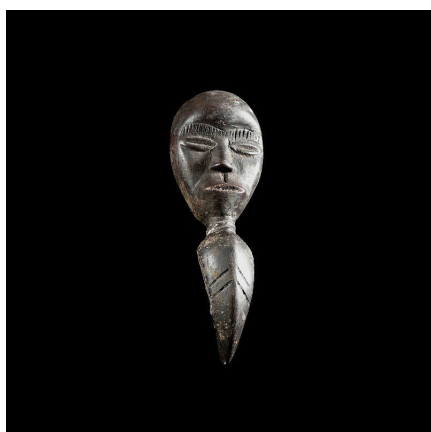
Certificat d'authenticité

Masque passeport - Dan / Mahou - Côte d'Ivoire

Résumé Les masques miniatures, aussi appelés "masques passeport" sont sculptés pour accueillir les esprits ancestraux, à l'instar des grands masques. Leur fonction principale est la protection de la personne qui le porte, en particulier contre la sorcellerie. <p...

Caractéristiques

Ethnie :	Dan / Mahou
Pays d'origine :	Côte d'Ivoire
Zone de collecte :	Côte d'Ivoire, Yamoussoukro
Ancienneté présumée :	entre 1960 et 1970
Aspect de surface :	d'usage
Etat apparent :	très bon état
Etat de conservation :	dans son jus
Appartenance :	collecte in situ
Test laboratoire :	non testé
Hauteur, en cm :	19
Poids, en grammes :	61
Socle :	non



Certifié le 27 juil. 2024