

## Certificat d'authenticité

### Objet Culturel - Genie Kabwelulu - Luba - RDC Zaire

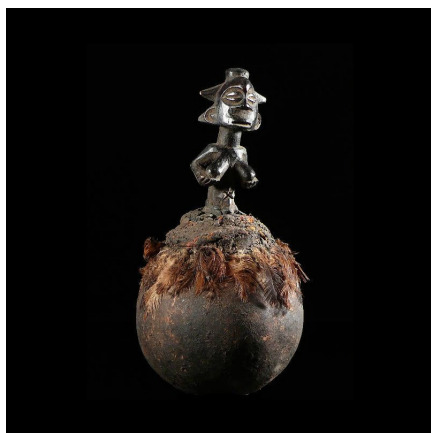
**Résumé** Les Luba orientaux vénèrent des génies aux formes très diversifiées dont Kabwelulu , forme en bois émergeant d'un panier (ou d'unealebasse) remplie de coquilles d'escargots. On peut voir un exemplaire similaire...

---

#### Caractéristiques

|                               |                            |
|-------------------------------|----------------------------|
| <b>Ethnie :</b>               | Luba / Baluba              |
| <b>Pays d'origine :</b>       | Congo, Rép. Dém.           |
| <b>Zone de collecte :</b>     | Congo, Rép. Dém., Kinshasa |
| <b>Ancienneté présumée :</b>  | entre 1960 et 1970         |
| <b>Matière principale :</b>   | bois                       |
| <b>Aspect de surface :</b>    | d'usage                    |
| <b>Etat apparent :</b>        | très bon état              |
| <b>Etat de conservation :</b> | dans son jus               |
| <b>Appartenance :</b>         | collecte in situ           |
| <b>Test laboratoire :</b>     | non testé                  |
| <b>Hauteur, en cm :</b>       | 27                         |
| <b>Poids, en grammes :</b>    | 240                        |
| <b>Socle :</b>                | non                        |

---



Certifié le 13 nov. 2024