

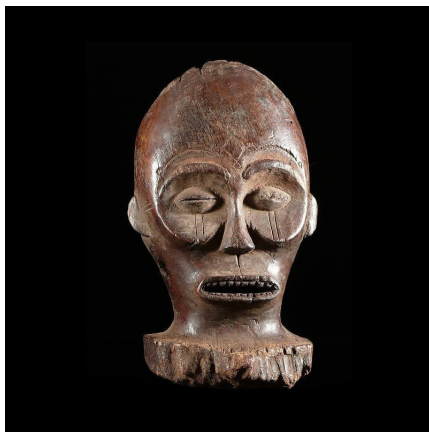
Certificat d'authenticité

Masque Cihongo - Chokwe / Tschokwe - Angola

Résumé Le masque CIHONGO est le pendant masculin du masque PWO . Leur proximité stylistique...

Caractéristiques

Ethnie :	Chokwe
Pays d'origine :	Angola
Zone de collecte :	Angola, Luanda
Ancienneté présumée :	entre 1950 et 1960
Aspect de surface :	d'usage
Etat apparent :	très bon état
Etat de conservation :	dans son jus
Appartenance :	ex collection particulière Europe
Test laboratoire :	non testé
Hauteur, en cm :	26
Poids, en grammes :	505
Socle :	non



Certifié le 2 déc. 2022