

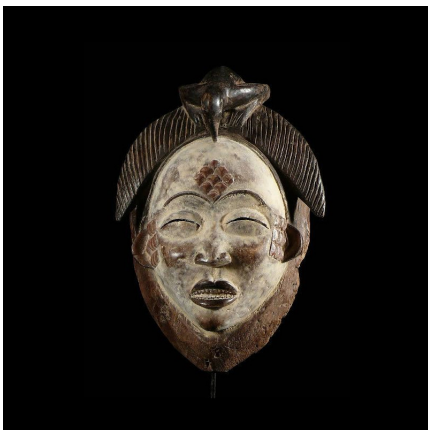
Certificat d'authenticité

Masque Mukuyi - Punu / Pounou - Gabon - Masques Africains

Résumé Les masques du Gabon sont souvent dénommés par les noms des rites auxquels ils participent (Bwiti, bwété, byéri, ngil, emboli, okuyi, mukuyi...) Ils interviennent en toute circonstance vitale pour la communauté, rites à caractère social...

Caractéristiques

Ethnie :	Punu / Bapunu
Pays d'origine :	Gabon
Zone de collecte :	Gabon, Libreville
Ancienneté présumée :	entre 1960 et 1970
Aspect de surface :	d'usage
Etat apparent :	très bon état
Etat de conservation :	dans son jus
Appartenance :	collecte in situ
Test laboratoire :	non testé
Hauteur, en cm :	30
Poids, en grammes :	363
Socle :	non



Certifié le 25 mars 2023