

## Certificat d'authenticité

### Gourde a lait - Ethnie Borana - Ethiopie

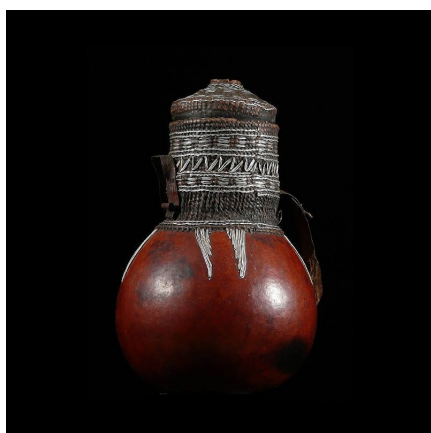
**Résumé** Ces gourdes sont généralement formées d'un corps végétal en calebasse (famille des cucurbitacées), recouvert ou non, soit de perlage, soit de cuir, soit de fibres végétales tressées. Calebasse recouverte de peau, et de fibres tissées enduites d'une gomme...

---

#### Caractéristiques

<b>Ethnie :</b>	Borana / Boran
<b>Pays d'origine :</b>	Kenya
<b>Zone de collecte :</b>	Kenya, Nairobi
<b>Ancienneté présumée :</b>	entre 1960 et 1970
<b>Matière principale :</b>	calebasse
<b>Aspect de surface :</b>	d'usage
<b>Etat apparent :</b>	très bon état
<b>Etat de conservation :</b>	dans son jus
<b>Appartenance :</b>	collecte in situ
<b>Test laboratoire :</b>	non testé
<b>Hauteur, en cm :</b>	21
<b>Poids, en grammes :</b>	219
<b>Socle :</b>	non

---



Certifié le 27 juil. 2024