

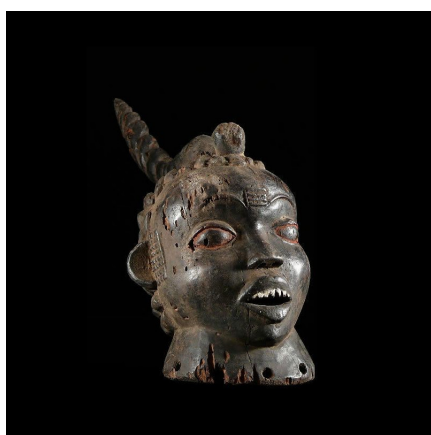
Certificat d'authenticité

Masque cimier reliquaire ancien - Idoma - Nigeria

Résumé Masque cimier anthropomorphe, doté d'une cavité reliquaire. Probablement à classer dans la catégorie des masques...

Caractéristiques

Ethnie :	Idoma
Pays d'origine :	Nigeria
Zone de collecte :	Nigeria, Abuja
Ancienneté présumée :	circa 1950
Aspect de surface :	d'usage
Etat apparent :	très bon état
Etat de conservation :	dans son jus
Appartenance :	collecte in situ
Test laboratoire :	non testé
Hauteur, en cm :	35
Poids, en grammes :	600
Socle :	non



Certifié le 18 mai 2024