

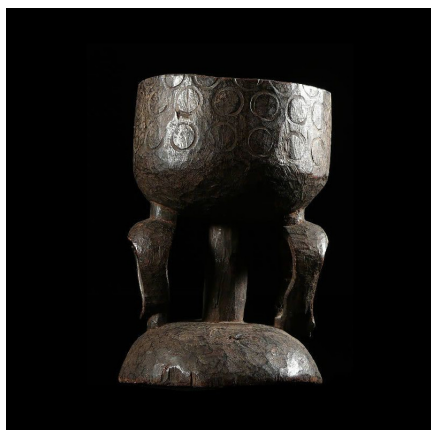
## Certificat d'authenticité

### Coupe ceremonielle - Hemba - RDC Zaire

**Résumé** Coupe cérémonielle, pour boire ou stocker des matières rituelles destinées aux libations ou aux cérémonies divinatoires.

#### Caractéristiques

<b>Ethnie :</b>	Hemba / Emba
<b>Pays d'origine :</b>	Congo, Rép. Dém.
<b>Zone de collecte :</b>	Congo, Rép. Dém., Kinshasa
<b>Ancienneté présumée :</b>	circa 1950
<b>Matière principale :</b>	bois
<b>Aspect de surface :</b>	d'usage
<b>Etat apparent :</b>	très bon état
<b>Etat de conservation :</b>	dans son jus
<b>Appartenance :</b>	collecte in situ
<b>Test laboratoire :</b>	non testé
<b>Hauteur, en cm :</b>	21
<b>Poids, en grammes :</b>	909
<b>Socle :</b>	non



Certifié le 27 juil. 2024