

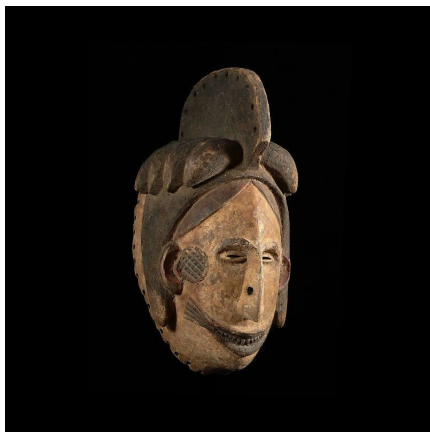
Certificat d'authenticité

Masque Agbogho Mwo - Igbo Ibo - Nigeria

Résumé Ce masque est nommé par les Igbo, Agbogho . Le masque/danseur "Agbogho (femme) Mmuo, Mwo (esprit)" est l'équivalent de nos Venus et Aphrodite. Il représente l'esprit d'une jeune fille. Son teint est blanc ou clair, il peut avoir une...

Caractéristiques

Ethnie :	Igbo / Ibo
Pays d'origine :	Nigeria
Zone de collecte :	Nigeria, Abuja
Ancienneté présumée :	entre 1950 et 1960
Aspect de surface :	d'usage
Etat apparent :	très bon état
Etat de conservation :	dans son jus
Appartenance :	ex collection particulière Europe
Test laboratoire :	non testé
Hauteur, en cm :	29
Socle :	non



Certifié le 5 déc. 2021