

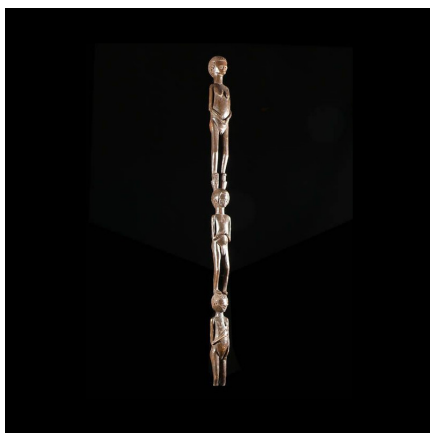
Certificat d'authenticité

Sceptre - Tabwa - RDC Zaire - Objets de regalia

Résumé Canne ou sceptre de pouvoir représentant des personnages se portant sur les épaules les uns les autres. Ce type de sculpture, très rare, était utilisée lors des cérémonies d'intronisation, pour illustrer un passage de la cérémonie. (d'après Bacquart "Art Tribal" page...

Caractéristiques

Ethnie :	Tabwa / Batabwa
Pays d'origine :	Angola
Zone de collecte :	Angola, Luanda
Ancienneté présumée :	circa 1950
Matière principale :	bois
Aspect de surface :	d'usage
Etat apparent :	très bon état
Etat de conservation :	dans son jus
Appartenance :	collection privée Bruno Mignot
Test laboratoire :	non testé
Hauteur, en cm :	70
Poids, en grammes :	280
Socle :	non



Certifié le 28 oct. 2020