

## Certificat d'authenticité

### Statuette Vaudou Mami Wata sirene - Ewe - Benin - Culte Vaudou

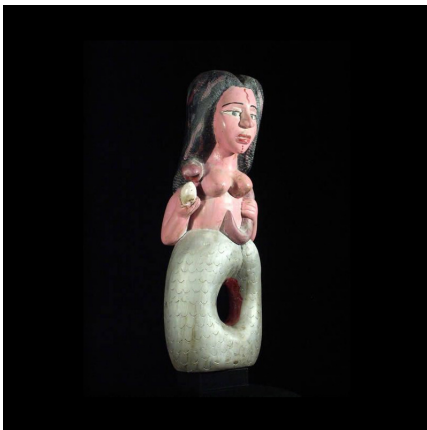
**Résumé** Mami Wata : son nom est une adaptation de l'anglais mommy water : c' est la déesse-mère des eaux, figure mythique et très populaire du culte <a href="http://www.bruno-mignot.com/galleries/27-culte-vaudou" rel="pmsil" title="Culte Vaudou - Strasbourg -...>

---

#### Caractéristiques

<b>Ethnie :</b>	Ewe / Ehwe
<b>Pays d'origine :</b>	Togo
<b>Zone de collecte :</b>	Togo, Lomé
<b>Ancienneté présumée :</b>	entre 1990 et 2000
<b>Matière principale :</b>	bois polychrome
<b>Aspect de surface :</b>	d'usage
<b>Etat apparent :</b>	très bon état
<b>Etat de conservation :</b>	dans son jus
<b>Appartenance :</b>	collecte in situ
<b>Test laboratoire :</b>	non testé
<b>Hauteur, en cm :</b>	62
<b>Poids, en grammes :</b>	5 000
<b>Socle :</b>	non

---



Certifié le 18 mai 2021