

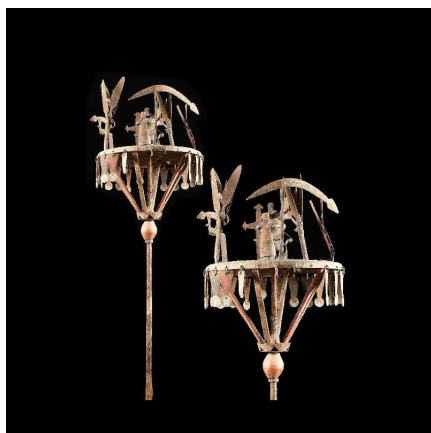
Certificat d'authenticité

Autel portatif Asen en fer noir - Fon - Benin

Résumé L'asen est un autel portatif en métal (fer forgé, ou en laiton ou argent pour les plus riches), monté sur une tige qui se plante en terre là où se tient la cérémonie. L'étymologie de ce mot vient d'un verbe "Sé" signifiant servir, rendre ses devoirs. Le nom même de l'objet...

Caractéristiques

Ethnie :	Fon
Pays d'origine :	Bénin
Zone de collecte :	Bénin, Porto-Novo
Ancienneté présumée :	circa 1950
Matière principale :	fer noir
Aspect de surface :	d'usage
Etat apparent :	très bon état
Etat de conservation :	dans son jus
Appartenance :	collecte in situ
Test laboratoire :	non testé
Hauteur, en cm :	98
Poids, en grammes :	4 200
Socle :	non



Certifié le 25 mars 2023