

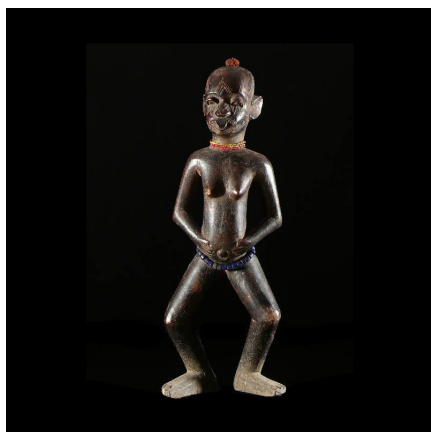
Certificat d'authenticité

Statue anthropomorphe - Makonde - Tanzanie

Résumé Les sculptures Makonde gardent un sens qui nous échappe, encore de nos jours. Plusieurs hypothèses ont été formulées, mais aucune ne l'emportant dans la communauté de chercheurs. Sans doute chaque hypothèse comporte-t-elle une part de...

Caractéristiques

Ethnie :	Makonde / Wamakonde
Pays d'origine :	Tanzanie
Zone de collecte :	Tanzanie, Dar es Salam
Ancienneté présumée :	circa 1950
Aspect de surface :	d'usage
Etat apparent :	très bon état
Etat de conservation :	dans son jus
Appartenance :	ex collection particulière Europe
Test laboratoire :	non testé
Hauteur, en cm :	44
Poids, en grammes :	916
Socle :	non



Certifié le 27 juil. 2024