

## Certificat d'authenticité

### Appuie Nuque - Gurage / Gourague - Ethiopie

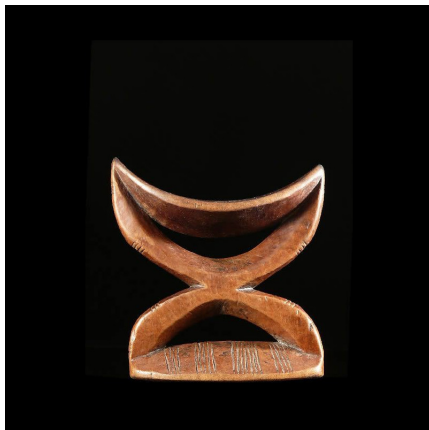
**Résumé** Ces objets sont souvent décrits comme des supports destinés à protéger des coiffures élaborées, les coiffures prenant souvent de longues heures voire de longs jours pour être réalisées. Mais les coiffures ne sont pas seulement une parure : elles dignifient et...

---

#### Caractéristiques

<b>Ethnie :</b>	Gurage / Gurage
<b>Pays d'origine :</b>	Éthiopie
<b>Zone de collecte :</b>	Éthiopie, Addis Abeba
<b>Ancienneté présumée :</b>	entre 1950 et 1960
<b>Matière principale :</b>	bois
<b>Aspect de surface :</b>	d'usage
<b>Etat apparent :</b>	très bon état
<b>Etat de conservation :</b>	dans son jus
<b>Appartenance :</b>	collecte in situ
<b>Test laboratoire :</b>	non testé
<b>Hauteur, en cm :</b>	20
<b>Poids, en grammes :</b>	553
<b>Socle :</b>	non

---



Certifié le 27 juil. 2021