

## Certificat d'authenticité

### Porteuse de coupe - Luba - RDC Zaire

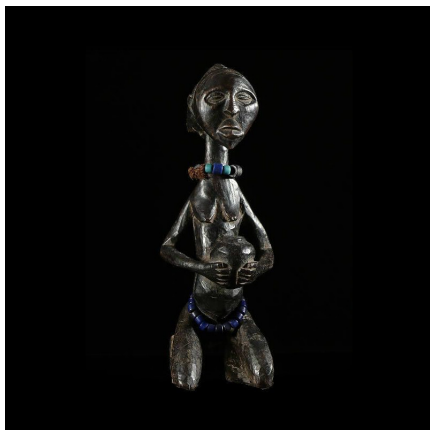
**Résumé** La thématique de la porteuse de coupe se rencontre fréquemment. Ces objets sont utilisés lors des rites de divination. La porteuse de coupe représente un intermédiaire, un médium faisant intervenir les forces de l'au-delà dans la vie courante....

---

#### Caractéristiques

<b>Ethnie :</b>	Luba / Baluba
<b>Pays d'origine :</b>	Congo, Rép. Dém.
<b>Zone de collecte :</b>	Congo, Rép. Dém., Kinshasa
<b>Ancienneté présumée :</b>	entre 1950 et 1960
<b>Aspect de surface :</b>	d'usage
<b>Etat apparent :</b>	très bon état
<b>Etat de conservation :</b>	dans son jus
<b>Appartenance :</b>	collecte in situ
<b>Test laboratoire :</b>	non testé
<b>Hauteur, en cm :</b>	28
<b>Poids, en grammes :</b>	499
<b>Socle :</b>	non

---



Certifié le 3 juin 2023