

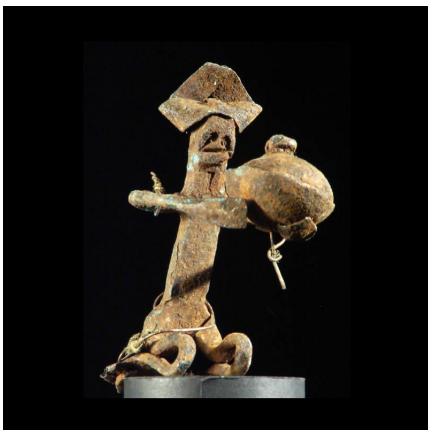
Certificat d'authenticité

Fragment Asen / autel portatif - Ethnie Fon - Benin - Rites

Résumé Petit personnage en bronze coulé à la cire perdue, faisant autrefois partie d'un plateau Asen probablement détérioré par la rouille. " L'asen est un autel portatif en métal (fer forgé, ou en laiton ou...

Caractéristiques

Ethnie :	Fon
Pays d'origine :	Bénin
Zone de collecte :	Bénin, Porto-Novo
Ancienneté présumée :	entre 1960 et 1970
Matière principale :	alliage bronzier
Aspect de surface :	d'usage
Etat apparent :	très bon état
Etat de conservation :	dans son jus
Appartenance :	collecte in situ
Test laboratoire :	non testé
Hauteur, en cm :	11
Poids, en grammes :	140
Socle :	non



Certifié le 20 nov. 2019