

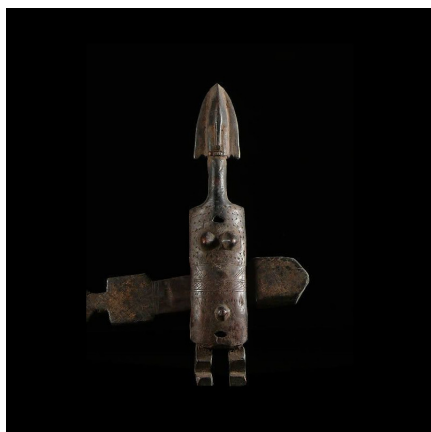
Certificat d'authenticité

Serrure de porte ancienne - Bambara - Mali

Résumé Les serrures Dogon / Bambara présentent une grande variété de formes et de motifs décoratifs. Chez les Bambara comme chez les Dogon , beaucoup de temps et d'énergie sont consacrés à l'agriculture. <p...

Caractéristiques

Ethnie :	Bambara / Bamana
Pays d'origine :	Mali
Zone de collecte :	Mali, Bamako
Ancienneté présumée :	entre 1950 et 1960
Matière principale :	bois
Aspect de surface :	d'usage
Etat apparent :	très bon état
Etat de conservation :	dans son jus
Appartenance :	collecte in situ
Test laboratoire :	non testé
Hauteur, en cm :	40
Poids, en grammes :	914
Socle :	non



Certifié le 11 oct. 2024