

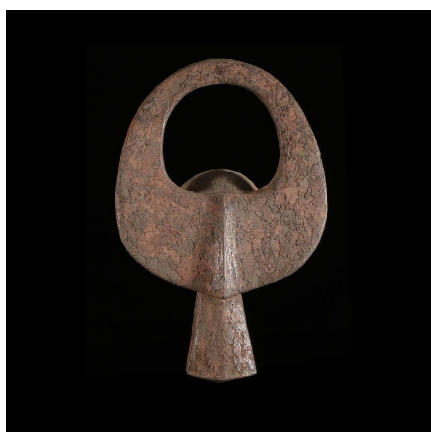
Certificat d'authenticité

Masque Agraire Mangam Masculin - Mama / Kantana - Nigeria

Résumé On retrouve ici toute la beauté graphique du style Mama. Les lignes sont douces et épurées, très impactantes visuellement. Symboliquement, les cornes se rejoignent formant ainsi un cercle, et marquant l'accomplissement d'un cycle renouvelé. Les cornes sont...

Caractéristiques

Ethnie :	Mama / Kantana
Pays d'origine :	Nigeria
Zone de collecte :	Nigeria, Abuja
Ancienneté présumée :	entre 1960 et 1970
Aspect de surface :	d'usage
Etat apparent :	très bon état
Etat de conservation :	dans son jus
Appartenance :	collecte in situ
Test laboratoire :	non testé
Hauteur, en cm :	47
Poids, en grammes :	2045
Socle :	non



Certifié le 3 juin 2023