

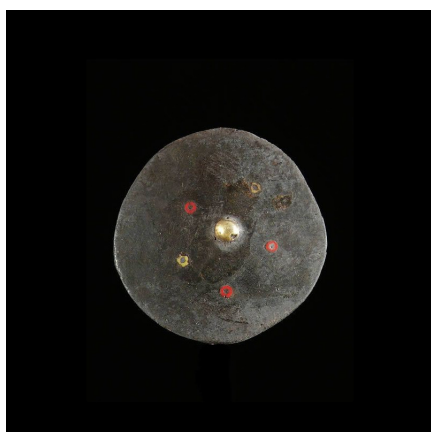
Certificat d'authenticité

Labret en argile - Kichepo - Soudan

Résumé Quelques textes rares sur l'utilisation et la mise en oeuvre des labrets, in situ... ... Les Chai et les Tirma en connaissent, quant à eux, plusieurs variétés : le triangle de bois en bec de canard,...

Caractéristiques

Ethnie :	Kichepo
Pays d'origine :	Soudan
Zone de collecte :	Soudan, Khartoum
Ancienneté présumée :	entre 1950 et 1960
Matière principale :	terre cuite
Aspect de surface :	d'usage
Etat apparent :	très bon état
Etat de conservation :	dans son jus
Appartenance :	collecte in situ
Test laboratoire :	non testé
Hauteur, en cm :	8
Poids, en grammes :	100
Socle :	non



Certifié le 15 juin 2024