

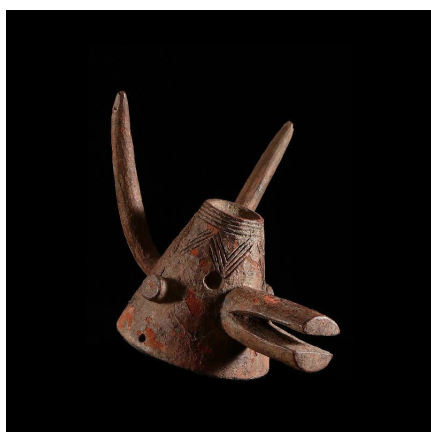
Certificat d'authenticité

Masque Agraire Mangam Masculin - Mama / Kantana - Nigeria

Résumé On retrouve ici toute la beauté graphique du style Mama. Les lignes sont douces et épurées, très impactantes visuellement. Les cornes sont symbole de fertilité dans l'ethnie Mama, celle-ci peut être associée indifféremment à la fertilité de la terre...

Caractéristiques

Ethnie :	Mama / Kantana
Pays d'origine :	Nigeria
Zone de collecte :	Nigeria, Abuja
Ancienneté présumée :	entre 1950 et 1960
Aspect de surface :	d'usage
Etat apparent :	très bon état
Etat de conservation :	dans son jus
Appartenance :	ex collection particulière Europe
Test laboratoire :	non testé
Hauteur, en cm :	27
Poids, en grammes :	395
Socle :	non



Certifié le 8 déc. 2024