

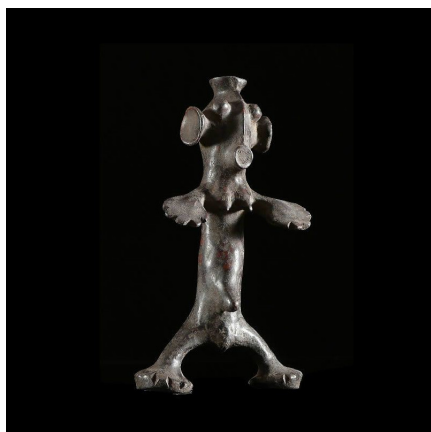
Certificat d'authenticité

Statue culturelle Lilwa - Pere - RDC Zaire

Résumé Statuette rituelle de l'ethnie Pere en RDC Zaire. Selon des sources locales, ce type d'objet est utilisé par la société d'initiation Lilwa lors des rituels de circoncision et d'initiation. <p...

Caractéristiques

Ethnie :	Pere
Pays d'origine :	Congo, Rép. Dém.
Zone de collecte :	Congo, Rép. Dém., Kinshasa
Ancienneté présumée :	entre 1970 et 1980
Aspect de surface :	d'usage
Etat apparent :	très bon état
Etat de conservation :	dans son jus
Appartenance :	collecte in situ
Test laboratoire :	non testé
Hauteur, en cm :	24
Poids, en grammes :	220
Socle :	non



Certifié le 27 juil. 2024