

## Certificat d'authenticité

### Bague amulette oiseaux - Lobi - Burkina Faso

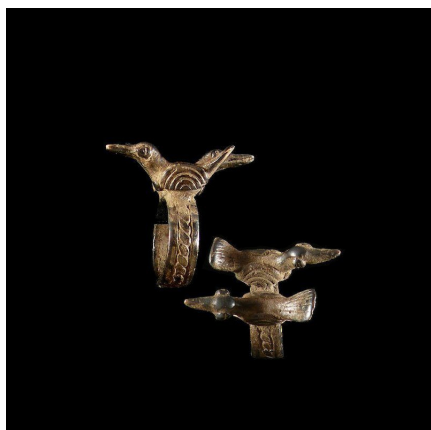
**Résumé** Bague qui nous a été donnée pour Lobi, mais qui pourrait tout aussi bien être Gan. Comme souvent, ce type d'objet circule beaucoup et l'attribution tend à se perdre. <p style="margin-bottom: 0px;"...

---

#### Caractéristiques

<b>Ethnie :</b>	Lobi
<b>Pays d'origine :</b>	
<b>Zone de collecte :</b>	Burkina Faso, Ouagadougou
<b>Ancienneté présumée :</b>	circa 1950
<b>Matière principale :</b>	alliage bronzier
<b>Aspect de surface :</b>	d'usage
<b>Etat apparent :</b>	très bon état
<b>Etat de conservation :</b>	dans son jus
<b>Appartenance :</b>	collecte in situ
<b>Test laboratoire :</b>	non testé
<b>Hauteur, en cm :</b>	4
<b>Poids, en grammes :</b>	
<b>Socle :</b>	non

---



Certifié le 10 nov. 2024