

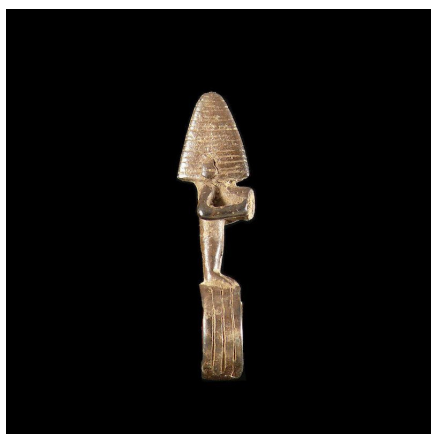
Certificat d'authenticité

Bague amulette anthropomorphe - Mossi - Burkina Faso

Résumé Cette bague-amulette serait d'origine Mossi. A confirmer.

Caractéristiques

| | |
|-------------------------------|---------------------------|
| Ethnie : | Mossi |
| Pays d'origine : | |
| Zone de collecte : | Burkina Faso, Ouagadougou |
| Ancienneté présumée : | circa 1950 |
| Aspect de surface : | d'usage |
| Etat apparent : | très bon état |
| Etat de conservation : | dans son jus |
| Appartenance : | collecte in situ |
| Test laboratoire : | non testé |
| Hauteur, en cm : | 7 |
| Socle : | non |



Certifié le 27 juil. 2024