

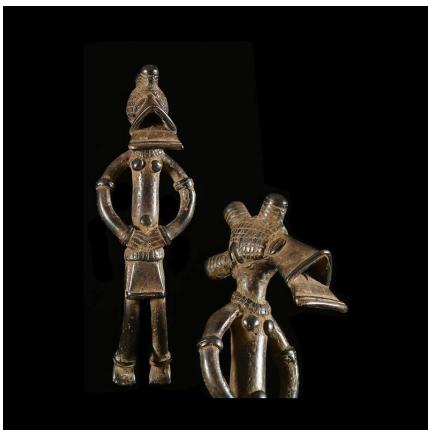
Certificat d'authenticité

Pendentif Genie anthropomorphe - Gan - Burkina Faso

Résumé La représentation des serpents est la thématique centrale dans l'art du métal chez les Gan . On retrouve aussi dans une moindre mesure la tortue, le caïman, le caméléon et la panthère. Protecteurs de la famille et des cultures, les serpents...

Caractéristiques

Ethnie :	Gan
Pays d'origine :	
Zone de collecte :	Burkina Faso, Ouagadougou
Ancienneté présumée :	circa 1950
Aspect de surface :	d'usage
Etat apparent :	très bon état
Etat de conservation :	dans son jus
Appartenance :	collecte in situ
Test laboratoire :	non testé
Hauteur, en cm :	18
Poids, en grammes :	403
Socle :	non



Certifié le 29 janv. 2023