

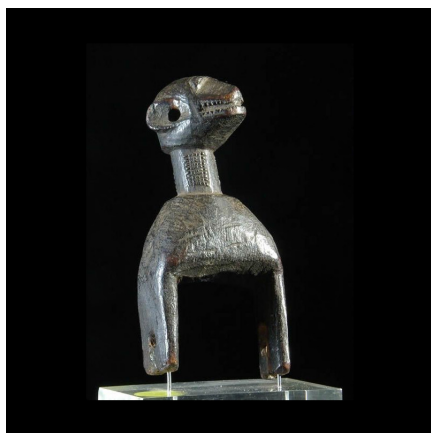
Certificat d'authenticité

Etrier de poulie de metier a tisser - Baoule - Côte d'Ivoire

Résumé Magnifique étrier de poulie de métier à tisser représentant le singe génie Ghekré. Les photos parlent d'elles-mêmes : grande finesse des détails, patine luisante avec un aspect quasi verni témoignant de son usage répété. Soclage en...

Caractéristiques

Ethnie :	Baoule / Baule
Pays d'origine :	Côte d'Ivoire
Zone de collecte :	Côte d'Ivoire, Yamoussoukro
Ancienneté présumée :	entre 1960 et 1970
Matière principale :	bois
Aspect de surface :	d'usage
Etat apparent :	très bon état
Etat de conservation :	dans son jus
Appartenance :	collecte in situ
Test laboratoire :	non testé
Hauteur, en cm :	15
Poids, en grammes :	209
Socle :	non



Certifié le 11 oct. 2024