

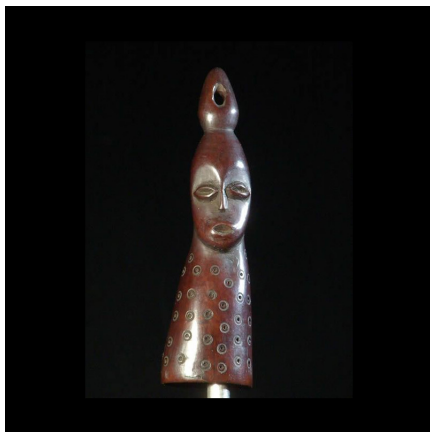
Certificat d'authenticité

Pendentif en corne - Ethnie Lega - Ivoires et corne africaines

Résumé Très beau petit objet de vitrine. Pendentif ? en corne ou ivoire teint. On retrouve les petits points caractéristiques des objets de la société secrète du Bwami. L'objet a été teint en rouge. La...

Caractéristiques

Ethnie :	Lega / Balega
Pays d'origine :	Congo, Rép. Dém.
Zone de collecte :	Congo, Rép. Dém., Kinshasa
Ancienneté présumée :	circa 1940
Aspect de surface :	d'usage
Etat apparent :	très bon état
Etat de conservation :	dans son jus
Appartenance :	collecte in situ
Test laboratoire :	non testé
Hauteur, en cm :	11
Poids, en grammes :	32
Socle :	non



Certifié le 16 mai 2022