

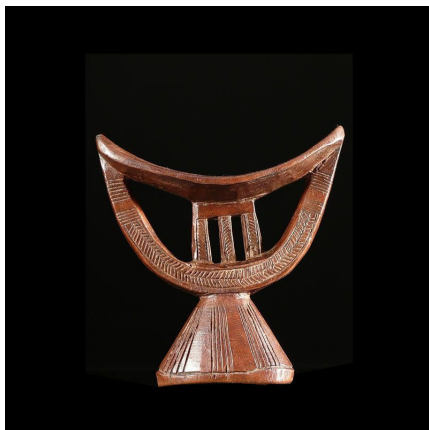
Certificat d'authenticité

Appuie Nuque - Kaffa / Kafecho - Ethiopie

Résumé Ces objets sont souvent décrits comme des supports destinés à protéger des coiffures élaborées, les coiffures prenant souvent de longues heures voire de longs jours pour être réalisées. Mais les coiffures ne sont pas seulement une parure : elles dignifient et...

Caractéristiques

Ethnie :	Kaffa / Kafecho
Pays d'origine :	Éthiopie
Zone de collecte :	Éthiopie, Addis Abeba
Ancienneté présumée :	entre 1990 et 2000
Matière principale :	bois
Aspect de surface :	d'usage
Etat apparent :	très bon état
Etat de conservation :	dans son jus
Appartenance :	ex collection particulière E. Dupuy
Test laboratoire :	non testé
Poids, en grammes :	300
Socle :	non



Certifié le 27 juil. 2021