

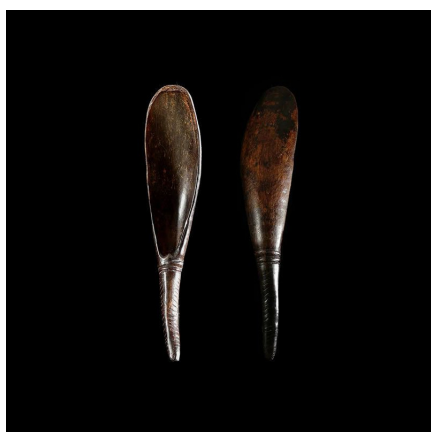
Certificat d'authenticité

Cuillère Jimma en corne bovine - Oromo - Ethiopie

Résumé Le repas traditionnel se faisant avec les doigts (main droite), ces cuillères très souvent ornées ont une tout autre fonction que de servir à préparer le repas, ou bien à le consommer. En corne animale, il n'est pas rare que le manche soit orné de motifs...

Caractéristiques

Ethnie :	Oromo / Oroma
Pays d'origine :	Érythrée
Zone de collecte :	Érythrée, Asmara
Ancienneté présumée :	entre 1960 et 1970
Matière principale :	corne animale
Aspect de surface :	d'usage
Etat apparent :	très bon état
Etat de conservation :	dans son jus
Appartenance :	ex collection particulière E. Dupuy
Test laboratoire :	non testé
Hauteur, en cm :	55
Socle :	non



Certifié le 18 avril 2024