

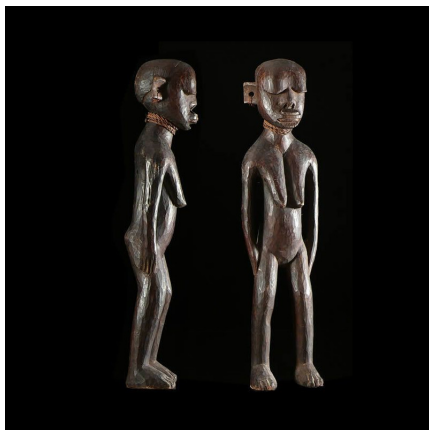
Certificat d'authenticité

Statue anthropomorphe - Makonde - Tanzanie

Résumé Les sculptures Makonde gardent un sens qui nous échappe encore. Plusieurs hypothèses ont été formulées, mais aucune ne l'emportant dans la communauté de chercheurs. Sans doute chaque hypothèse comporte-t-elle une part de vérité.

Caractéristiques

Ethnie :	Makonde / Wamakonde
Pays d'origine :	Tanzanie
Zone de collecte :	Tanzanie, Dar es Salam
Ancienneté présumée :	entre 1960 et 1970
Aspect de surface :	d'usage
Etat apparent :	très bon état
Etat de conservation :	dans son jus
Appartenance :	collecte in situ
Test laboratoire :	non testé
Hauteur, en cm :	55
Poids, en grammes :	1603
Socle :	non



Certifié le 31 janv. 2023