

## Certificat d'authenticité

### Appuie Nuque - Gurage / Gourague - Ethiopie

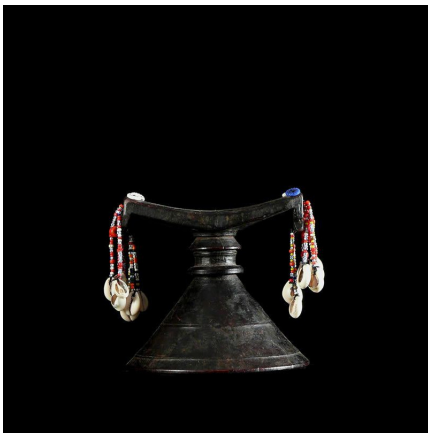
**Résumé** Ces objets sont souvent décrits comme des supports destinés à protéger des coiffures élaborées, les coiffures prenant souvent de longues heures voire de longs jours pour être réalisées. Mais les coiffures ne sont pas seulement une parure : elles dignifient et...

---

#### Caractéristiques

|                               |                                     |
|-------------------------------|-------------------------------------|
| <b>Ethnie :</b>               | Gurague / Gurage                    |
| <b>Pays d'origine :</b>       | Éthiopie                            |
| <b>Zone de collecte :</b>     | Éthiopie, Addis Abeba               |
| <b>Ancienneté présumée :</b>  | entre 1960 et 1970                  |
| <b>Matière principale :</b>   | bois                                |
| <b>Aspect de surface :</b>    | d'usage                             |
| <b>Etat apparent :</b>        | très bon état                       |
| <b>Etat de conservation :</b> | dans son jus                        |
| <b>Appartenance :</b>         | ex collection particulière E. Dupuy |
| <b>Test laboratoire :</b>     | non testé                           |
| <b>Hauteur, en cm :</b>       | 15                                  |
| <b>Poids, en grammes :</b>    | 282                                 |
| <b>Socle :</b>                | non                                 |

---



Certifié le 27 juil. 2021