

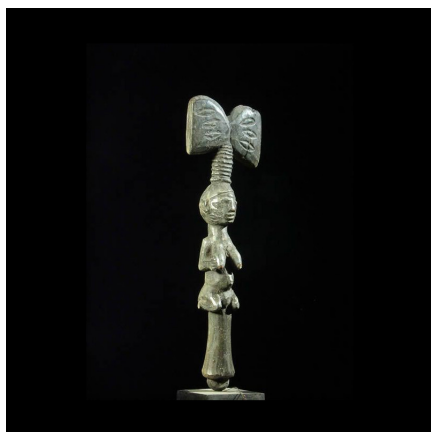
Certificat d'authenticité

Oshe Shango ou Sango - Yoruba - Nigeria - Danses Africaines

Résumé Les Oshe des yoruba servent lors des danses rituelles. Ils sont généralement portés de la main gauche du danseur. Ils représentent au travers de la double hache, le dieu du tonnerre et de la jeunesse Shango, ou Sango.

Caractéristiques

Ethnie :	Yoruba / Yorouba
Pays d'origine :	Bénin
Zone de collecte :	Bénin, Porto-Novo
Ancienneté présumée :	entre 1950 et 1960
Aspect de surface :	d'usage
Etat apparent :	très bon état
Etat de conservation :	dans son jus
Appartenance :	collecte in situ
Test laboratoire :	non testé
Hauteur, en cm :	23
Poids, en grammes :	91
Socle :	oui



Certifié le 19 mai 2024