

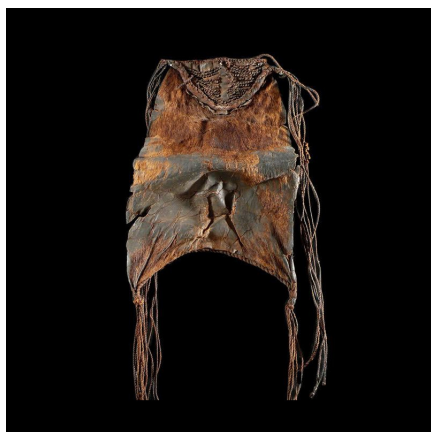
Certificat d'authenticité

Porte Bebe cuir - Kirdi / Mafa - Cameroun

Résumé Pièce rare et très originale, ce porte-bébé en peau d'antilope est en usage chez les femmes Kirdi ou Mafa .

Caractéristiques

Ethnie :	Matakam / Kirdi
Pays d'origine :	Cameroun
Zone de collecte :	Cameroun, Yaoundé
Ancienneté présumée :	circa 1950
Matière principale :	cuir ou peau
Aspect de surface :	d'usage
Etat apparent :	très bon état
Etat de conservation :	dans son jus
Appartenance :	collecte in situ
Test laboratoire :	non testé
Hauteur, en cm :	60
Poids, en grammes :	230
Socle :	non



Certifié le 3 juin 2023