

## Certificat d'authenticité

### Canne ancienne - Nyamwezi - Tanzanie - Objets de regalia

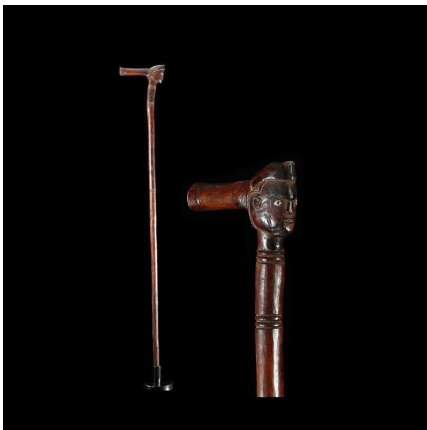
**Résumé** Certains objets (bâtons de pouvoir, sceptres, chasse-mouches,...) sont des attributs exclusifs de la fonction de chef ou de roi, ensemble d'objets que l'on appelle re galia . Ce sont les symboles matériels du pouvoir du chef. Les bâtons de...

---

#### Caractéristiques

<b>Ethnie :</b>	Nyamwezi
<b>Pays d'origine :</b>	Tanzanie
<b>Zone de collecte :</b>	Tanzanie, Dar es Salam
<b>Ancienneté présumée :</b>	entre 1950 et 1960
<b>Matière principale :</b>	bois
<b>Aspect de surface :</b>	d'usage
<b>Etat apparent :</b>	très bon état
<b>Etat de conservation :</b>	dans son jus
<b>Appartenance :</b>	collecte in situ
<b>Test laboratoire :</b>	non testé
<b>Hauteur, en cm :</b>	90
<b>Poids, en grammes :</b>	290
<b>Socle :</b>	non

---



Certifié le 23 sept. 2019