

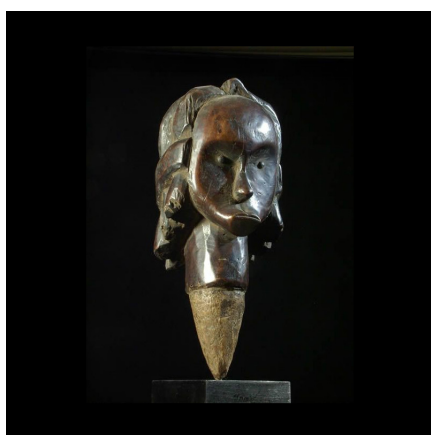
Certificat d'authenticité

Tete Gardien de reliquaire Biery - Fang - Gabon

Résumé Très belle tête de reliquaire Fang. Bois comme ciré, belle patine, les yeux sont matérialisés par deux clous. Bois semi dur, teinture végétale. Très beau soclage double. Dans l'ethnie Fang, le Byeri se...

Caractéristiques

Ethnie :	Fang
Pays d'origine :	Gabon
Zone de collecte :	Gabon, Libreville
Ancienneté présumée :	entre 1980 et 1990
Aspect de surface :	d'usage
Etat apparent :	très bon état
Etat de conservation :	dans son jus
Appartenance :	collecte in situ
Test laboratoire :	non testé
Hauteur, en cm :	30
Poids, en grammes :	1590
Socle :	oui



Certifié le 19 mai 2024