

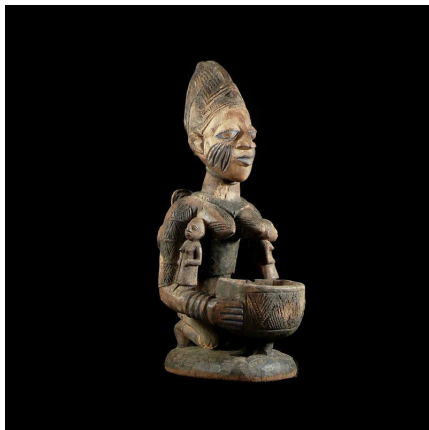
Certificat d'authenticité

Porteuse de coupe - Yoruba - Nigeria

Résumé La thématique de la porteuse de coupe se rencontre fréquemment. Ces objets sont utilisés lors des rites de divination dans nombre d'ethnies, au Bénin avec le Fâ, chez les Luba . Chez les Yoruba , il semble que la coupe...

Caractéristiques

| | |
|-------------------------------|--------------------------------|
| Ethnie : | Yoruba / Yorouba |
| Pays d'origine : | Bénin |
| Zone de collecte : | Bénin, Porto-Novo |
| Ancienneté présumée : | circa 1950 |
| Matière principale : | bois |
| Aspect de surface : | d'usage |
| Etat apparent : | très bon état |
| Etat de conservation : | dans son jus |
| Appartenance : | collection privée Bruno Mignot |
| Test laboratoire : | non testé |
| Hauteur, en cm : | 50 |
| Poids, en grammes : | 3817 |
| Socle : | non |



Certifié le 21 oct. 2021