

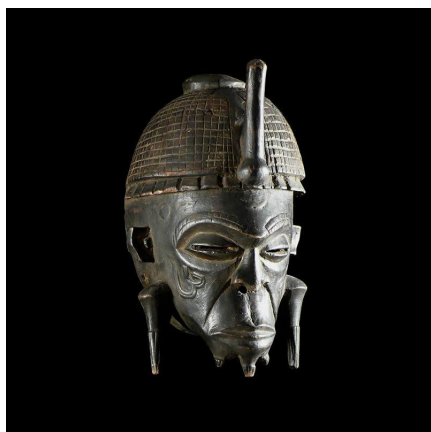
Certificat d'authenticité

Masque de circoncision - Lulua / Luluwa - RDC Zaire

Résumé Les Lulua / Luluwa sont surtout connus pour leurs statuettes. Les masques restent très rares. Ceux-ci étaient employés lors des rituels de circoncision et des cérémonies funéraires.

Caractéristiques

Ethnie :	Lulua / Luluwa
Pays d'origine :	Congo, Rép. Dém.
Zone de collecte :	Congo, Rép. Dém., Kinshasa
Ancienneté présumée :	entre 1960 et 1970
Aspect de surface :	d'usage
Etat apparent :	très bon état
Etat de conservation :	dans son jus
Appartenance :	collecte in situ
Test laboratoire :	non testé
Hauteur, en cm :	41
Poids, en grammes :	990
Socle :	non



Certifié le 13 nov. 2024