

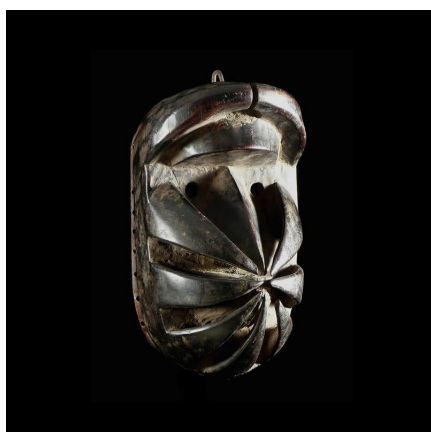
Certificat d'authenticité

Masque Gle ou Gre - Bete - Côte d'Ivoire

Résumé Les Bété sont établis sur la rive gauche du fleuve Sassandra , regroupés en villages importants, probablement par mesure de sécurité. Ils accordaient plus d'importance à la chasse qu'aux cultures et ne produisait donc que le strict...

Caractéristiques

Ethnie :	Bete
Pays d'origine :	Côte d'Ivoire
Zone de collecte :	Côte d'Ivoire, Yamoussoukro
Ancienneté présumée :	entre 1970 et 1980
Aspect de surface :	d'usage
Etat apparent :	très bon état
Etat de conservation :	dans son jus
Appartenance :	ex collection particulière Europe
Test laboratoire :	non testé
Hauteur, en cm :	26
Poids, en grammes :	1184
Socle :	non



Certifié le 4 juin 2023