

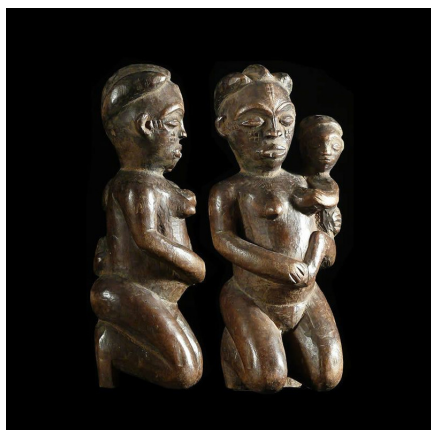
Certificat d'authenticité

Statuette féminine maternite - Pende - RDC Zaire

Résumé Les statuettes Pende sont relativement peu courantes, et peu de documentation sur le sujet existe. Les sculptures représentant des féminités étaient conservées sur des autels d'ancêtres. Mais la relation avec les ancêtres reste non éludée. ...

Caractéristiques

Ethnie :	Pende / Bapende
Pays d'origine :	Congo, Rép. Dém.
Zone de collecte :	Congo, Rép. Dém., Kinshasa
Ancienneté présumée :	entre 1950 et 1960
Aspect de surface :	d'usage
Etat apparent :	très bon état
Etat de conservation :	dans son jus
Appartenance :	ex collection particulière Europe
Test laboratoire :	non testé
Hauteur, en cm :	21
Poids, en grammes :	356
Socle :	non



Certifié le 27 juil. 2024