

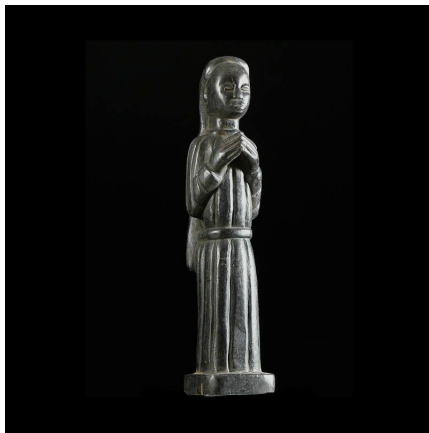
Certificat d'authenticité

Statuette de Vierge Chretienne - Mossi - Burkina Faso

Résumé Si l'Afrique est désormais essentiellement Animiste, Vaudou ou Musulmane, il n'en n'existe pas moins d'autres cultes minoritaires, tel le Christianisme, dont les icônes ont été reproduites et sculptées dans de nombreux endroits. Christs, prêtres, figures de...

Caractéristiques

Ethnie :	Mossi
Pays d'origine :	
Zone de collecte :	Burkina Faso, Ouagadougou
Ancienneté présumée :	entre 1970 et 1980
Matière principale :	bois
Aspect de surface :	d'usage
Etat apparent :	très bon état
Etat de conservation :	dans son jus
Appartenance :	collecte in situ
Test laboratoire :	non testé
Hauteur, en cm :	35
Poids, en grammes :	655
Socle :	non



Certifié le 27 sept. 2021