

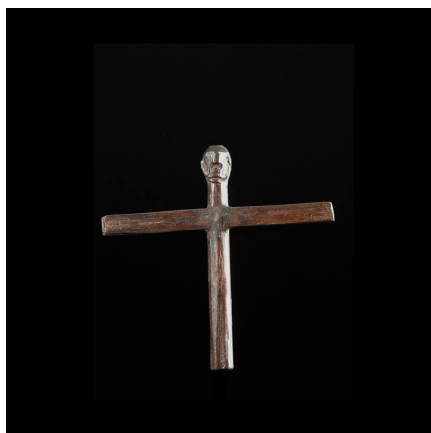
Certificat d'authenticité

Crucifix en bois - Lobi - Burkina Faso

Résumé Si l'Afrique est désormais essentiellement Animiste, Vaudou ou Musulmane, il n'en n'existe pas moins d'autres cultes minoritaires, tel le Christianisme, dont les icônes ont été reproduites et sculptées dans de nombreux endroits. Christs, prêtres, figures de...

Caractéristiques

Ethnie :	Lobi
Pays d'origine :	
Zone de collecte :	Burkina Faso, Ouagadougou
Ancienneté présumée :	entre 1960 et 1970
Matière principale :	bois
Aspect de surface :	d'usage
Etat apparent :	très bon état
Etat de conservation :	dans son jus
Appartenance :	collecte in situ
Test laboratoire :	non testé
Hauteur, en cm :	15
Poids, en grammes :	30
Socle :	non



Certifié le 4 juin 2023