

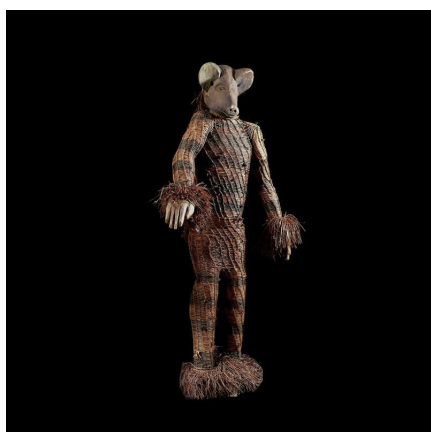
Certificat d'authenticité

Statue initiatique Ngulu - Pende - RDC Zaire

Résumé Les statuette Pende sont relativement peu courantes, et peu de documentation sur le sujet existe. Les sculptures représentant des féminités étaient conservées sur des autels d'ancêtres. Mais la relation avec les ancêtres reste non éludée. ...

Caractéristiques

Ethnie :	Pende / Bapende
Pays d'origine :	Congo, Rép. Dém.
Zone de collecte :	Congo, Rép. Dém., Kinshasa
Ancienneté présumée :	entre 1970 et 1980
Aspect de surface :	d'usage
Etat apparent :	très bon état
Etat de conservation :	dans son jus
Appartenance :	collecte in situ
Test laboratoire :	non testé
Hauteur, en cm :	110
Poids, en grammes :	5000
Socle :	non



Certifié le 18 mai 2024