

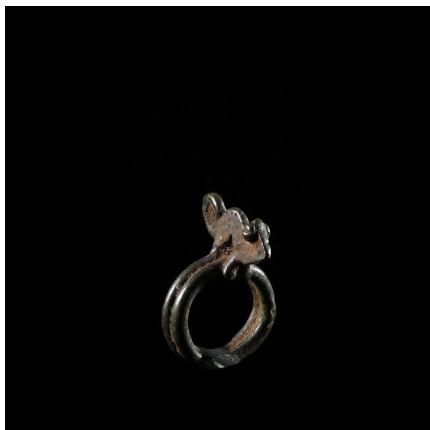
Certificat d'authenticité

Bague amulette cameleon - Lobi - Burkina Faso

Résumé La croyance veut que le caméléon puisse être responsable de la maladie ou de la mort d'un enfant, et ce chez de nombreuses ethnies (Lobi, Senoufo, Gurunsi, Bwa, Bobo...) Les femmes travaillant aux champs en ont la plus grande crainte. Pour rendre les pouvoirs...

Caractéristiques

Ethnie :	Lobi
Zone de collecte :	Burkina Faso, Ouagadougou
Ancienneté présumée :	entre 1950 et 1960
Matière principale :	alliage bronzier
Aspect de surface :	d'usage
Etat apparent :	très bon état
Etat de conservation :	dans son jus
Appartenance :	collecte in situ
Test laboratoire :	non testé
Hauteur, en cm :	4
Poids, en grammes :	
Socle :	non



Certifié le 27 juil. 2021