

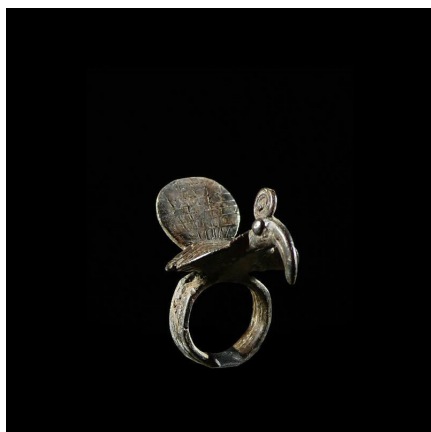
Certificat d'authenticité

Bague amulette Oiseau - Toussian - Burkina Faso

Résumé Difficile d'établir clairement la provenance de cette bague-amulette généralement portée par les devins ou les chasseurs.

Caractéristiques

Ethnie :	Toussian / Tusyan
Zone de collecte :	Burkina Faso, Ouagadougou
Ancienneté présumée :	entre 1950 et 1960
Matière principale :	alliage bronzier
Aspect de surface :	d'usage
Etat apparent :	très bon état
Etat de conservation :	dans son jus
Appartenance :	collecte in situ
Test laboratoire :	non testé
Hauteur, en cm :	5
Poids, en grammes :	36
Socle :	non



Certifié le 10 nov. 2024