

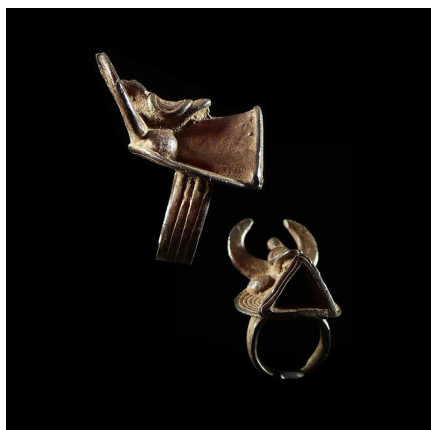
Certificat d'authenticité

Bague amulette Buffle - Bwa - Burkina Faso

Résumé Difficile d'établir clairement la provenance de cette bague-amulette généralement portée par les devins ou les chasseurs.

Caractéristiques

Ethnie :	Bwa / Bobo Bwa
Pays d'origine :	
Zone de collecte :	Burkina Faso, Ouagadougou
Ancienneté présumée :	entre 1950 et 1960
Matière principale :	alliage bronzier
Aspect de surface :	d'usage
Etat apparent :	très bon état
Etat de conservation :	dans son jus
Appartenance :	collecte in situ
Test laboratoire :	non testé
Hauteur, en cm :	4
Poids, en grammes :	50
Socle :	non



Certifié le 8 déc. 2024