

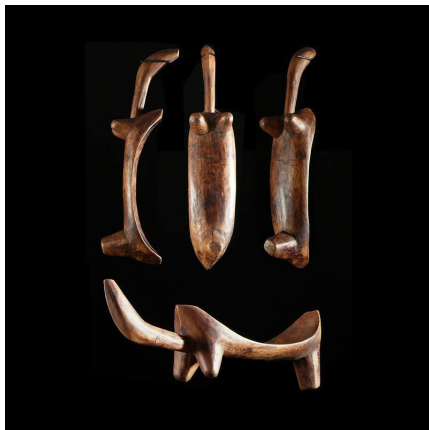
Certificat d'authenticité

Appuie Nuque - Murle - Soudan / Kenya / Ethiopie

Résumé Ces objets sont souvent décrits comme des supports destinés à protéger des coiffures élaborées, les coiffures prenant souvent de longues heures voire de longs jours pour être réalisées. Mais les coiffures ne sont pas seulement une parure : elles dignifient et...

Caractéristiques

Ethnie :	Murle
Pays d'origine :	Soudan
Zone de collecte :	Soudan, Khartoum
Ancienneté présumée :	entre 1960 et 1970
Matière principale :	bois
Aspect de surface :	d'usage
Etat apparent :	très bon état
Etat de conservation :	dans son jus
Appartenance :	ex collection particulière E. Dupuy
Test laboratoire :	non testé
Hauteur, en cm :	7
Poids, en grammes :	180
Socle :	non



Certifié le 27 juil. 2021