

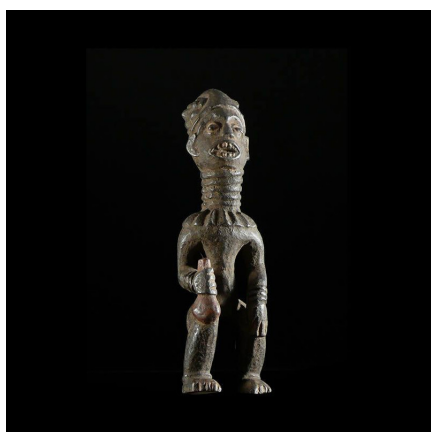
Certificat d'authenticité

Statue Commemorative de Chef - Bangwa - Cameroun

Résumé La renommée de l' art Bangwa provient surtout de la statuaire. Les sculptures commémoratives royales comptent parmi les pièces les plus extraordinaires et les plus importantes, du point de vue fonctionnel et esthétique. Chaque...

Caractéristiques

Ethnie :	Bangwa
Pays d'origine :	Cameroun
Zone de collecte :	Cameroun, Yaoundé
Ancienneté présumée :	entre 1960 et 1970
Aspect de surface :	d'usage
Etat apparent :	très bon état
Etat de conservation :	dans son jus
Appartenance :	collecte in situ
Test laboratoire :	non testé
Hauteur, en cm :	32
Poids, en grammes :	365
Socle :	non



Certifié le 10 nov. 2024