

## Certificat d'authenticité

### Tete en pierre - Gohitafla - Côte d'Ivoire

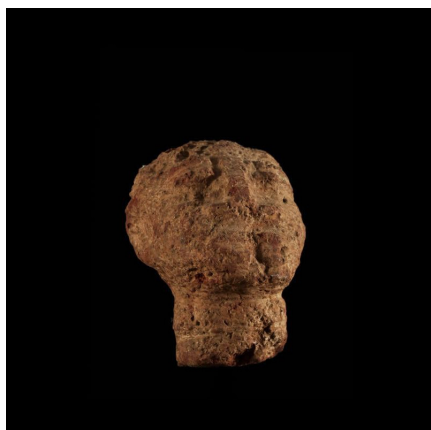
**Résumé** Le site archéologique de Gohitafla est situé au centre de la Côte d'Ivoire , dans la vallée du Marahoué , près de la ville de Bouaflé . Des statuettes anthropomorphes et zoomorphes...

---

#### Caractéristiques

<b>Ethnie :</b>	Gohitafla / Région de
<b>Pays d'origine :</b>	Côte d'Ivoire
<b>Zone de collecte :</b>	Côte d'Ivoire, Yamoussoukro
<b>Ancienneté présumée :</b>	indéterminée
<b>Matière principale :</b>	pierre
<b>Aspect de surface :</b>	d'usage
<b>Etat apparent :</b>	très bon état
<b>Etat de conservation :</b>	dans son jus
<b>Appartenance :</b>	collecte in situ
<b>Test laboratoire :</b>	non testé
<b>Hauteur, en cm :</b>	13
<b>Poids, en grammes :</b>	1 212
<b>Socle :</b>	non

---



Certifié le 27 juil. 2024